



BOBBI BROWN

MAGIA SPOJRZENIA

PROFESJONALNE TECHNIKI * NIEZBĘDNE NARZĘDZIA
* ZACHWYCAJĄCE STYLIZACJE

GALAKTYKA

Tytuł wydania oryginalnego: *Everything Eyes*
Copyright © 2014 by Bobbi Brown
Zdjęcie okładkowe © by Henry Leutwyler

This edition published in English by Chronicle Books LLC,
San Francisco, California. All rights reserved.
Niniejsze wydanie opublikowało w języku angielskim Chronicle Books LLC,
San Francisco, California. Wszelkie prawa zastrzeżone

Wydanie polskie © 2014 by Galaktyka sp. z o.o.
90-562 Łódź, ul. Łąkowa 3/5
tel. +42 639 50 18, 639 50 19, tel./fax 639 50 17
e-mail: info@galaktyka.com.pl; sekretariat@galaktyka.com.pl
www.galaktyka.com.pl

ISBN: 978-83-7579-347-5

Przekład: *Agnieszka Wróblewska*
Konsultacja: *Julita Jaskółka*
Redaktor prowadzący: *Marek Janiak*
Redakcja: *Bogumiła Widła*
Redakcja techniczna: *Marta Sobczak*
Korekta: *Malwina Łozińska*
Projekt graficzny książki: *Pamela Geismar*
Skład: *Jakub Kabała*
Druk i oprawa: *Białostockie Zakłady Graficzne S.A.*

Pełna informacja o ofercie, zapowiedziach i planach wydawniczych:
www.galaktyka.com.pl
info@galaktyka.com.pl; sekretariat@galaktyka.com.pl

Wszelkie prawa zastrzeżone. Bez pisemnej zgody wydawcy książka ta nie może być powielana w częściach, ani w całości. Nie może też być reprodukowana, przechowywana i przetwarzana z zastosowaniem jakichkolwiek środków elektronicznych, mechanicznych, fotokopiarskich, nagrywających i innych.

SPIS TREŚCI

Wprowadzenie 7

1 Podstawy

PĘDZLE I INNE NARZĘDZIA 12

ZDROWE OCZY 17

PODSTAWOWE TECHNIKI MAKIJAŻU OCZU 26

Niezbędna korekta 28

Korektor 31

Brwi 32

Cienie do powiek 34

Eyeliner 36

Rzęsy 40

2 Czas na makijaż

Naturalnie 54

Połykująco 56

W odcieniach cielistych 58

W brązach 60

Imprezowo 62

Wyraziście 64

Wyraziście i błyszcząco 66

Smoky eye 68

Smoky eye dla nieśmiały 70

Retro 72

3 Dla okularnic

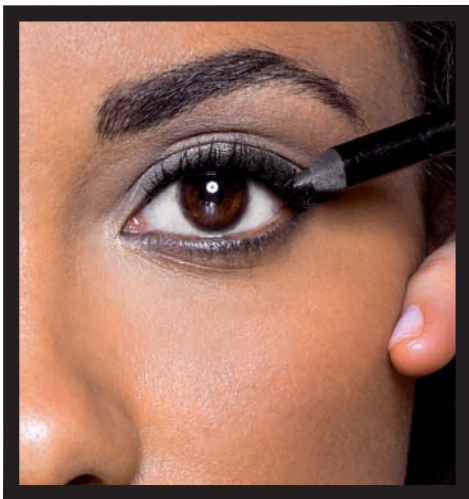
Życie w okularach 86

Krótką historią okularów 88

PERFEKCYJNE OPRAWKI 90

MAKIJĄŻ DLA OKULARNIC 102

Podziękowania 120



PRAKTYCZNE WSKAZÓWKI

- Jeśli masz wyraźne zaciemnienia pod oczami, nie podkreślaj kreską dolnej powieki, bo to dodatkowo zwróci uwagę na ten problem. Zamiast tego pomaluj dolne rzęsy wodoodporną maskarą.
- Górna i dolna kreska powinny łączyć się w zewnętrznym kącie oka. To najlepszy sposób na podkreślenie naturalnego kształtu oczu.
- Linia ma ciągnąć się przez całą długość powieki – od zewnętrznego do wewnętrznego kącika oka. Nigdy nie rysuj kreski np. do połowy powieki.
- Aby linia była subtelniejsza, rozmaż ją delikatnie palcem lub patyczkiem kosmetycznym.
- Możesz lekko przydymić zbyt ostrą kreskę narysowaną żelowym tuszem, używając w tym celu eyelinera w pudrze.
- Żelowy lub płynny tusz do kresek możesz nanieść na kreskę narysowaną cieniem, dzięki czemu uzyskasz zmysłowy makijaż w stylu smoky eye, z wyraźnie zaznaczoną linią rzęs.
- Gdy chcesz uzyskać efekt, jaki daje kredka, ale nie bardzo umiesz jej używać, weź pędzelek do eyelinera i nabierz nim nieco koloru z kredki, a potem nałóż go na skórę. Kreska będzie mocniejsza niż przy pudrowym eyelinerze, ale robi się ją łatwiej niż przy użyciu kredki.

KREDKA DO OCZU

Nowoczesne kredki są niezwykle trwałe. Opracowano je tak, aby utrzymywały się przez cały dzień – bez rozmazywania się i kruszenia. Dzięki temu stworzysz cienką, precyzyjną linię. Z kolei grubszą kredką zrobisz delikatnie rozmazany, seksowny makijaż.

Aby narysować kreskę, przeciągnij kredką wzdłuż linii rzęs, zaczynając od zewnętrznego kącika oka. Rysuj do momentu, gdy linia będzie równa i gładka. Sprawdź, czy między kreską a linią rzęs nie ma pustych miejsc, a jeśli są – wypełnij je. Jeśli zależy ci na subtelnym efekcie, rozmaż linię pędzelkiem lub palcami.

Gdy chcesz mocno podkreślić oczy, tą samą techniką narysuj też kreskę wzdłuż linii dolnych rzęs. Pamiętaj, że obie kreski mają się złączyć w zewnętrznym kąciku oka.

EYELINER ŻELOWY

Kosmetykiem w żelu stworzysz wyraźną, ostrą linię w intensywnym kolorze. Nie rozmazuje się i jest wodoodporny, dzięki czemu świetnie utrzymuje się przez cały dzień. Kreska wykonana podwójną warstwą żelu i dodatkowo wzmocniona eyelinerem w pudrze zapewnia najbardziej wyrazisty efekt.

Do nakładania żelowego eyelinera będziesz potrzebowała pędzelka z syntetycznego włosia. Najlepiej sprawdzi się niewielki, smukły pędzel o stożkowatym kształcie.

Zanurz końcówkę pędzla w słoiczku z żelowym tuszem. Ciągnij linię bardzo blisko krawędzi rzęs, zaczynając od zewnętrznego kącika oka. Jeśli pomiędzy kreską a linią rzęs są jakieś luki, uzupełnij je kolejną warstwą kosmetyku.

Żelowym eyelinerem można też rysować kreskę na wewnętrznej krawędzi powieki (w tzw. linii wodnej), dzięki czemu makijaż stanie się jeszcze bardziej wyrazisty. Eyeliner może jednak być zbyt mocny do stosowania na brzegu powieki, dlatego lepiej użyj kredki.

EYELINER W PŁYNI

Ten rodzaj tuszu do kresek łączy intensywność formuły żelowej z łatwością nakładania kosmetyku w kredce. Jest świetny, gdy chcesz narysować grubszą, wygiętą kreskę (str. 64) lub nieco mocniej podkreślić oczy.

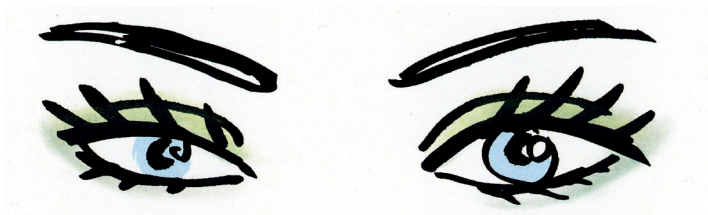
Zaczynając od zewnętrznego kącika oka i wykonując długie, gładkie pociągnięcia, narysuj końcówką eyelinera linię.

TECHNIKI MAKIJAŻU DLA WYBRANYCH KSZTAŁTÓW OCZU



OCZY BLISKO OSADZONE

Za pomocą cieni i eyelinera spróbuj zrobić makijaż optycznie oddalający od siebie oczy. Delikatny kolor cienia poprowadź poza krawędź oka i ku górze. Dodatkową warstwę jasnego cienia nałóż przy wewnętrznej stronie dolnej powieki, dzięki czemu stworzysz wrażenie, że oczy znajdują się nieco dalej od siebie. Naniesienie ciemniejszego cienia w załamaniu powieki i wyciągnięcie go lekko na zewnątrz optycznie powiększy oczy. Na przykładowej ilustracji jako bazy użyłam szarego cienia, z kolei odcień granatu dodałam makijażowi głębi.



OCZY SZEROKO ROZSTAWIONE

W tym przypadku sprawdzi się praktycznie każdy makijaż. Wyjątkiem będzie makijaż optycznie korygujący zbyt blisko osadzone oczy, który sprawiłby, że wyglądałyby na jeszcze bardziej oddalone. Jeśli chcesz obrysować oczy eyelinerem, to górna kreska powinna być grubsza. Jeżeli rysujesz linię też wzdłuż dolnej powieki, połącz obie kreski w zewnętrznym i wewnętrznym kącie, dzięki czemu optycznie zbliżysz do siebie oczy.



OCZY GŁĘBOKO OSADZONE

Pomalowanie ciemnym kolorem całej powieki i jej załamania dodatkowo nasili wrażenie głębi, za to jasne i połyskujące cienie świetnie rozjaśnią powieki. Nałóż jeden chłodny odcień na całą powiekę – od linii rzęs aż nad naturalne załamanie powieki. Jeżeli naniesiesz ten sam cień tuż pod linię dolnych rzęs, naprawdę rozjaśnisz spojrzenie. Czarny eyeliner i tusz to wszystko, czego trzeba, by podkreślić oczy.



MAŁE OCZY

Na całą powiekę (od linii rzęs po krawędź oczodołu) nałóż pędzelkiem cień o ton lub dwa jaśniejszy od koloru skóry. Cień ciemniejszy o ton lub dwa od twojej karnacji nanieś w załamaniu powieki i delikatnie rozetrzyj. Dodatkowo podkreśl oczy cienką kreską narysowaną tuż przy linii rzęs. Zastosowanie zalotki i nałożenie kilku warstw wydłużającego tuszu skutecznie powiększą oczy.

WYRAZIŚCIE I BŁYSZCZĄCO



Aby ożywić makijaż z powieką mocno podkreśloną kreską, narysuj grubszą i dłuższą linię, po czym dodaj odrobinę połyskującego, złocistego cienia.



1

Obwiedź oczy czarną kredką, tak aby linie ciągnęły się przez całą długość górnej i dolnej powieki. Kreski powinny łączyć się w zewnętrznym kącie oka.



2

Eyelinerm w pisaku narysuj wygiętą kreskę według instrukcji ze strony 64.



3

Pędzlem do cieni pomaluj powiekę tuż nad kreską metalicznym, złocistym cieniem.



4

Nałóż cień od linii eyelineru aż po krawędź oczodołu. Górną linię wzmocnij kredką do oczu tak, by miała wyraźny kształt. Na zakończenie pomaluj rzęsy trzema warstwami wydłużającego tuszu.



Perfekcyjne oprawki

Okulary podkreślają osobowość. Aby zmienić swój wygląd, wystarczy sięgnąć po inne oprawki. Wielokrotnie widziałam, jak kobiety po założeniu nowej pary okularów stają się szczęśliwsze, bardziej pewne siebie i wyglądają młodziej.

JAK DOBRAĆ OKULARY?

STYL Modne, hipsterskie, szykowne czy klasyczne? Wybierz styl, który ci się podoba.

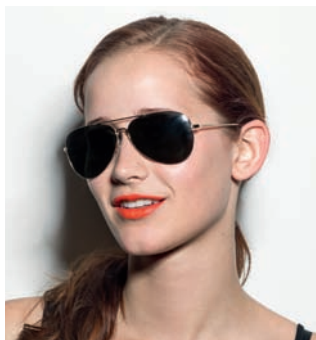
KSZTAŁT TWARZY Określ, jaki masz kształt twarzy – owalną, w kształcie serca, okrągłą czy kwadratową – dzięki czemu znajdziesz oprawki, które będą idealnie do Ciebie pasować.

GRUBOŚĆ OPRAWEK Pomyśl, czy wolisz oprawki rzucające się w oczy, czy te bardziej subtelne?

KOLOR Zdecyduj, czy zależy ci na oprawkach, które rozjaśnią twarz, a może podkreślających karnację? Wolisz neutralne, cieliste odcienie czy chciałabyś coś bardziej kolorowego? Wybierz odcień, który ci się spodoba.



WYBIERZ SWÓJ STYL



Za pomocą okularów podkreślaj zalety swojej urody. Dzięki granatowym oprawkom niebieskie oczy Emmy są jeszcze bardziej wyraziste. Lśniące, szerokie oprawki podkreślają jej kości policzkowe. Szykretowe okulary przeciwsłoneczne wspaniale pasują do rudych włosów. Pilotki w połączeniu z czerwonymi ustami i gładkim końskim ogonem podkreślają zaś piękny profil Emmy.



Kiedy znajdziesz styl okularów, który pokochasz, kup oprawki w kilku kolorach. Każdy z odcieni tych wyrazistych oprawek wygląda świetnie na nosie Janicii. Biel rozjaśnia jej twarz, szylkret stanowi klasykę, granat pięknie się wyróżnia, a róż jest delikatny i ładnie podkreśla kolor policzków.

PODKREŚL SWOJE OCZY DZIĘKI WSKAZÓWKOM BOBBI BROWN!



Przeczytałam stopy poradników na temat makijażu, ale żaden nie był tak konkretny, wciągający i zachęcający do tego, aby porzucić czerwoną szminkę i zacząć eksperymentować z makijażem oczu. Bobbi Brown mnie przekonała. Smoky eyes maluję teraz z zamkniętymi oczami w ekspresowym tempie.

Marta Rudowicz, szefowa działu urody „ELLE”

Wszystko, co chciałybyście wiedzieć o malowaniu oczu, a o co nie macie okazji zapytać – znajdziecie w tej książce. Mistrzynie naturalnego makijażu tłumaczy krok po kroku, jak prowadzić kreskę, nanosić cienie, a nawet jak trzymać maskarę. Pomaga dobrać okulary do kształtu twarzy i dopasować makijaż do oprawek. Wszystkie jej propozycje są takie, jak lubimy: niezwykle naturalne i bardzo twarzowe. Bobbi Brown nie stara się nas zmieniać, tylko radzi, jak wydobyć to, co w nas najpiękniejsze. Uważam, że pod tym względem nie ma sobie równych.

*Joanna Hryniewicka,
kierownik działu „Uroda” miesięcznika „Pani”*

Niech nie zmylą was niewielkie rozmiary tej książki – to kompletny poradnik dla kobiet, które chcą podkreślić urodę odpowiednim makijażem oczu! Bobbi Brown kolejny raz hojnie dzieli się swoim doświadczeniem i pasją. Makijaż oczu jeszcze nigdy nie był tak prosty!

redakcja LNE&spa

Patronat:

Wizaz PL

les nouvelles
esthétiques
nowości w kosmetyce **spa**

ISBN 978-83-7579-347-5



9 788375 793475